

## ZIMOWE UTRZYMANIE TERENÓW ZEWNĘTRZNYCH



Plug jednołemieszowy

600 1250 1600 2200

Plug dwulemieszowy

600 1250 1600 2200

Wirnikowy plug odśnieżający

600 1250 1600

Posypywarka rolkowa i rozrzucająca

600 1250 1600 2200

Posypywarka silosowa

1250 1600 2200



Kosiarka rotacyjna ze zbieraniem

600 1250 1600



Kosiarka rotacyjna ze ściółkowaniem

600 1250 1600

### Citymaster 600

Kompaktowy, wielofunkcyjny pojazd i zamiataarka.

600



### Citymaster 1250

Wszelchstronna maszyna do utrzymania terenów miejskich.

1250



### Citymaster 1600

Profesjonalny nośnik narzędzi z wielofunkcyjnym wyposażeniem roboczym.

1600



2200

### Citymaster 2200

Pojazd zaprojektowany do użytku w obszarze przemysłowym i komunalnym.



## KOSZENIE



Kosiarka bijakowa

600 1250 1600



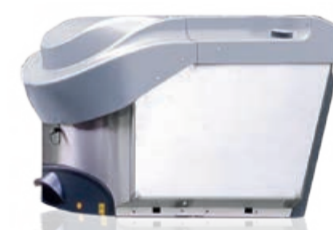
Pojemnik uniwersalny do szybkiej zmiany

600 1600 2200



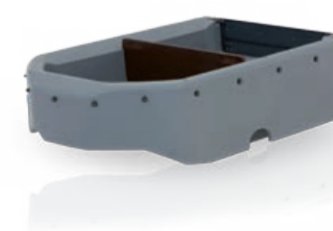
Pojemnik na śmieci

1250



Pojemnik na trawę

1250



Platforma ładunkowa

600 1250 1600 2200

## ZAMIATANIE I SZOROWANIE



Dysze ssawne do szybkiej zmiany

600 1600



Citycleaner (szorowarka)

1250 1600 2200



Dwuszcotkowy zespół zamiatający

600 1250 1600 2200



Trzyszcotkowy zespół zamiatający

1600 2200



Szczotka walcowa

600 1250 1600 2200

## ZADANIA SPECJALNE



Nożyce do formowania żywopłotu

600 1600



Szczotka do usuwania chwastów

600 1600 2200



Listwa do mycia ciśnieniowego i natrysku solanki

600 1250 1600 2200



Ręczny wąż ssawny

600 1250 1600 2200



Myjka wysokociśnieniowa

600 1250 1600 2200



Kolektor do zbierania liści i lekkich śmieci

1250 1600

## TRANSPORT I ELEMENTY DOŁĄCZANE



Różne typy zbiorników (woda, solanka itd.)

600 1250 1600



Przyczepa transportowa

600 1250 1600

## WYPOSAŻENIE DODATKOWE



KAMERA COFANIA



AKUSTYCZNY SYGNAŁ COFANIA



PODGRZEWANE LUSTERKA



PAKIET WYCISZAJĄCY MASZYNĘ



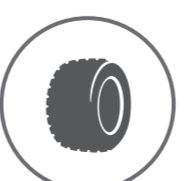
TACHOGRAF ELEKTRONICZNY



DOWOLNA KOLORYSTYKA MASZYN



DODATKOWE OŚWIETLENIE ROBOCZE I PUNKTOWE



OPONY TRAWNIKOWE I SPECJALNE



PRZYŁĄCZE DO HYDRANTÓW



Zastrzegamy sobie prawo do wprowadzania zmian i/lub udokonywania technicznych bez uprzedzenia w odniesieniu do kształtu i koloru maszyn. Na ilustracjach może być pokazane wyposażenie opcjonalne. Dokładamy wszelkich starań aby przedstawione informacje dotyczące maszyny Hako, jednak mogą one zawierać błędy lub

**Citymaster 1250**

Wysokość ze szczeblami / Szerokość bez listerek / Wysokość	3 969 mm / 1 193 mm / 1 999 mm
Ciężar własny z zamiatarką / Dopuszczalny ciężar całkowity	1 980 kg / 2 600 kg
Prędkość jazdy / Prędkość w trybie roboczym / Prędkość cofania	0-25 km/h / 0-16 km/h / 0-12 km/h
Siłnik	Chłodzony wodą 4-cylindrowy silnik diesel YANMAR 2 189 cm <sup>3</sup> , 55,4 kW
Napęd	Napęd hydrostatyczny na wszystkie koła
Hydraulika	Dwukobowa hydraulika wysokociśnieniowa, 195 bar
Maksymalna szerokość zamiatania	2 250 mm
Pojemność zbiornika na smieci/trawę	1 000 litrów
Pojemność zbiornika wody czystej	170 litrów



Citymaster 1250 to maszyna przeznaczona do najbardziej wszechstronnego użytku na terenach zewnętrznych. Podwozie z przegubowym połączeniem wraz z zintegrowaną płynną kompensacją ruchu, ułatwia utrzymanie pojazdu na drodze i zapewnia bezpieczną jazdę w każdych warunkach.

## Citymaster 1250

Wszechstronna maszyna do utrzymania terenów miejskich

**Citymaster 600**

Wysokość ze szczeblami / Szerokość bez listerek / Wysokość	3 899 mm / 1 000 mm / 1 989 mm
Ciężar własny z zamiatarką / Dopuszczalny ciężar całkowity	1 700 kg / 2 200 kg
Prędkość jazdy / Prędkość w trybie roboczym / Prędkość cofania	0-25 km/h / 0-25 km/h / 0-12 km/h
Siłnik	Chłodzony wodą 3-cylindrowy silnik diesel YANMAR o pojemności 1 642 cm <sup>3</sup> , 27,1 kW
Napęd	Napęd hydrostatyczny na wszystkie koła
Hydraulika	Dwukobowa hydraulika wysokociśnieniowa, 195 bar
Maksymalna szerokość zamiatania	1 850 mm
Pojemność zbiornika uniwersalnego	600 litrów
Pojemność zbiornika wody czystej	150 litrów



Citymaster 600 to najbardziej profesjonalny pojazd wielofunkcyjny w swojej klasie. Solidna konstrukcja, mała szerokość robocza i wyjątkowa zwrotność pojazdu pozwalają na pracę nawet w wąskich przejazdach. Uniwersalny nośnik narzędzi z systemem szybkiej wymiany wielu dostępnych akcesoriów, gwarantuje najwyższą efektywność eksploatacji.

## Citymaster 600

Kompaktowy, wielofunkcyjny pojazd i zamiatarka



**Citymaster 2200**

Wysokość ze szczeblami / Szerokość bez listerek / Wysokość	4 900 mm / 1 300 mm / 2 054 mm
Ciężar własny z zamiatarką / Dopuszczalny ciężar całkowity	3 540 kg / 6 000 kg
Prędkość jazdy / Prędkość w trybie roboczym / Prędkość cofania	0-62 km/h / 0-25 km/h / 0-10 km/h
Siłnik	VM R754 EUB D3 4-cylindrowy turbo diesel 2 970 cm <sup>3</sup> / 80 kW
Napęd	Napęd hydrostatyczny, napęd na tyne koła lub opcjonalnie 4x4, opcjonalna blokada dyferencjału.
Hydraulika	Wysociśnieniowa hydraulika dostosowująca się do obciążenia, o zmiennej wydajności.
Maksymalna szerokość zamiatania	2 500 mm
Pojemność zbiornika uniwersalnego	2 200 m <sup>3</sup>
Pojemność zbiornika wody czystej	340 litrów

Citymaster 2200 wyznacza nowy standard: ponad 2m<sup>3</sup> nominalnej pojemności zbiornika oraz najlepsza ładowność w swojej klasie. Cztery hamulce tarczowe z ABS i zaawansowane technologiczne podwozie z dużymi kołami zapewniają bezpieczeństwo podczas jazdy. Wysoka prędkość transportu minimalizuje czas przejazdów do miejsca pracy. Dodatkowo Citymaster 2200 jest w pełni zgodny z normą Unii Europejskiej dotyczącą emisji spalin - Euro 6.

## Citymaster 2200

Pojazd zaprojektowany do użytku w obszarze przemysłowym i komunalnym



**Citymaster 1600**

Wysokość ze szczeblami / Szerokość bez listerek / Wysokość	4 510 mm / 1 210 mm / 1 970 mm
Ciężar własny z zamiatarką / Dopuszczalny ciężar całkowity	2 490 kg / 3 500 kg
Prędkość jazdy / Prędkość w trybie roboczym / Prędkość cofania	0-25 km/h / 0-24 km/h / 0-12 km/h
Siłnik	Chłodzony wodą 4-cylindrowy diesel VW o pojemności 1 968 cm <sup>3</sup> , 55 kW
Napęd	Napęd hydrostatyczny z hydrauliczną redukcją biegów i napędem na wszystkie koła
Hydraulika	Hydraulika wysokociśnieniowa, reagująca na obciążenie, zmienny rozdział mocy dla napędów, 255 bar
Maksymalna szerokość zamiatania	2 250 mm
Pojemność zbiornika uniwersalnego	1 350 litrów
Pojemność zbiornika wody czystej	200 litrów

Niezawodna realizacja wszystkich zadań przy pomocy maszyny, która jest zawsze gotowa do postawione przed nią cele. Maksymalna efektywność operacyjna i komfort pracy dostępny w klasie do 3,5 t.

## Citymaster 1600

Profesjonalny nośnik narzędzi z wielofunkcyjnym wyposażeniem roboczym

Clean ahead  
**Hako**

**Hako**  
Clean ahead

Technologia czyszczenia · Technologia komunalna

**Hako**  
Clean ahead



## CITYMASTER

Profesjonalista w każdych warunkach



**HAKO POLSKA Sp. z o.o.**  
30-392 Kraków  
ul. Czerwone Maki 63

**Dział Obsługi Klienta:**  
tel.: +48 12 622 17 00  
fax: +48 12 622 16 22  
dok@hako.pl

[www.hako-uzywane.pl](http://www.hako-uzywane.pl)  
[www.hako-outdoor.pl](http://www.hako-outdoor.pl)  
[www.hako.pl](http://www.hako.pl)

nieścisłości. Przedstawione dane techniczne mają charakter informacyjny i nie stanowią oferty handlowej w rozumieniu art. 66 §1 kodeksu cywilnego oraz innych właściwych przepisów prawnych.